



MISSION MOBILITÉ

**NOUVEAU PROGRAMME DÉDIÉ
AUX COLLÈGES DE LA MÉTROPOLE
DE CLERMONT-FERRAND**

SMTC

Engagé pour vos mobilités

Présentation du dispositif Mission Mobilité



La mobilité : un apprentissage essentiel pour les collégiens

Se déplacer autrement, ça s'apprend.

Au collège, c'est le moment idéal pour aider les élèves à **gagner en autonomie**, à comprendre le monde qui les entoure et à adopter des pratiques plus respectueuses de leur environnement.

- ▶▶ L'écomobilité s'inscrit pleinement dans la formation de **citoyens responsables, actifs et éclairés.**

Un dispositif fédérateur

Pensé pour s'adapter à votre établissement, le dispositif mobilise **toute la communauté éducative.**

Il peut se déployer :

- à l'échelle de **tout le collège,**
- **par niveau,**
- ou au sein d'**une classe.**

- ▶▶ Un projet collectif qui favorise les échanges, la cohésion et donne du sens aux apprentissages.

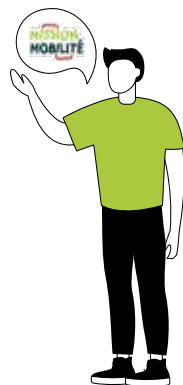
Des ressources pour un programme sur mesure

Chaque établissement est unique.

C'est pourquoi le dispositif propose un **large éventail de ressources et d'outils pédagogiques** :

- ateliers et animations,
- supports clés en main,
- pistes d'activités adaptables.

- ▶▶ De quoi construire un programme **personnalisé, concret et facilement intégrable** dans vos enseignements.



Pourquoi s'intéresser à l'écomobilité pour vos élèves ?

Parce que chaque déplacement peut devenir un temps d'apprentissage, au cœur des enjeux d'aujourd'hui.

Un chemin vers plus d'autonomie

Les déplacements du quotidien sont aussi des moments d'apprentissage précieux.

En favorisant des trajets actifs, les élèves peuvent :

- **développer leur sens de l'orientation et leurs repères ;**
- **gagner en confiance et en capacité d'initiative ;**
- **progresser vers davantage d'indépendance.**

Encourager ces pratiques, c'est accompagner les jeunes vers plus de liberté, de confiance et d'autonomie au fil du temps.

Un allié précieux pour la santé des élèves

Les trajets du quotidien peuvent devenir de véritables moments bénéfiques pour le corps et l'esprit.

Encourager la marche ou le vélo, c'est :

- **intégrer naturellement de l'activité physique** dans la journée ;
- **favoriser l'énergie, la concentration et le bien-être ;**
- **installer des habitudes positives et durables** pour l'avenir.

L'écomobilité devient ainsi une manière simple et concrète de prendre soin de sa santé... dès le matin.

Un enjeu écologique porteur de solutions

Les déplacements scolaires sont une formidable opportunité d'agir pour l'environnement.

En repensant les trajets, chacun peut contribuer à :

- **améliorer la qualité de l'air** pour le bien-être et la santé des élèves ;
- **réduire les nuisances sonores et créer un cadre de vie plus serein ;**
- **redonner de la place aux piétons et aux cyclistes** dans l'espace public.

Repenser les trajets domicile-collège, c'est faire un pas concret **vers un environnement plus sain, plus calme et plus agréable pour tous.**



Focus ►► Mission Mobilité

L'ancrage dans les programmes scolaires et les parcours

La mobilité est un sujet de société concret, qui permet de mettre en relief de nombreux enseignements. Par exemple :

- **Géographie** : lecture de carte, représentation d'itinéraires, organisation du territoire,
- **Mathématiques** : calculs de distances, estimation de temps de trajet, résolution de problèmes autour d'horaires, analyse de questionnaires (graphiques, pourcentages...)
- **Sciences** : effets de la pollution liés à la mobilité, fonctionnement d'un vélo,
- **Technologie** : utilisation d'outils numériques, visites techniques,
- **EMC** : éducation à la citoyenneté, sécurité routière, partage de l'espace public,
- **Français** : lecture de documents fonctionnels (fiches horaires, plans) et vocabulaire de la mobilité, préparation d'interviews de professionnels.
- **EPS** : pratique des mobilités actives.



6

Les plus +++

« Mission Mobilité » permet de valider des compétences du socle commun comme argumenter, analyser, coopérer, utiliser un outil numérique etc. Il s'inscrit également dans les parcours éducatifs :

- + **Parcours Citoyen** : règles, sécurité, mobilité responsable,
- + **Parcours Avenir** : repérage dans l'espace, trajet domicile-études,
- + **Parcours EDD** : mobilité durable, lutte contre la pollution.



Focus ►► Mission Mobilité

Les bénéfices pour les élèves

Le dispositif développe de nombreuses compétences transversales :

- **Autonomie** (savoir se repérer, se déplacer).
- **Esprit critique** (analyser les choix de mobilité).
- **Engagement citoyen** (comprendre les enjeux environnementaux).
- **Travail coopératif** (réalisation de projets de classe, d'enquêtes ou de productions collectives).
- **Bienfaits pour la santé** (prise de conscience de ce que l'activité physique quotidienne apporte en termes de santé physique et mentale)



7

Les plus +++

Par ailleurs, « Mission Mobilité » est un projet motivant, concret et ludique pour les élèves, notamment avec :

- + **Des sorties possibles** (visites, parcours urbains...),
- + **Des ateliers adaptés à ce public** (kit pédagogique, ateliers vélo...),
- + **Une collaboration avec des partenaires** (collectivités, associations locales),
- + **La mise en œuvre d'actions sur sa propre mobilité** (défi mobilité).



Nos ressources

Le dispositif est **modulable** : le collège choisit les ressources adaptées à ses objectifs.

Le SMTC accompagne la construction d'un programme sur mesure.



Animation autour de la mobilité

▶▶ Jeux mobilité & citoyenneté

Jeux pédagogiques personnalisés au territoire pour comprendre les enjeux de mobilité de manière ludique et interactive.

▶▶ Défi Mobilité

Challenge collectif pour expérimenter des modes de déplacement alternatifs et mesurer leur impact environnemental.

▶▶ Intervention T2C

Sensibilisation aux règles de sécurité et découverte du fonctionnement des transports en commun.

▶▶ Quiz mobilité

Tester et consolider les connaissances des élèves sur les comportements et services de mobilité.

▶▶ Ateliers vélo

Sécurité à vélo, entretien de base et bonnes pratiques, sous forme interactive (escape game possible).

▶▶ Stand mobilité

Temps de sensibilisation et de valorisation de la démarche au sein du collège.

Découverte des métiers

▶ ▶ Visite du centre de maintenance du tramway

Découvrir les coulisses et comprendre les métiers liés à la mobilité.

▶ ▶ Fiches métiers

Supports pédagogiques pour explorer les métiers des transports et de l'organisation de la mobilité.

Accompagnement & outils

▶ ▶ Modèles de communication pour les familles

▶ ▶ Questionnaires de diagnostic mobilité

▶ ▶ Aide à l'analyse et à la restitution des résultats

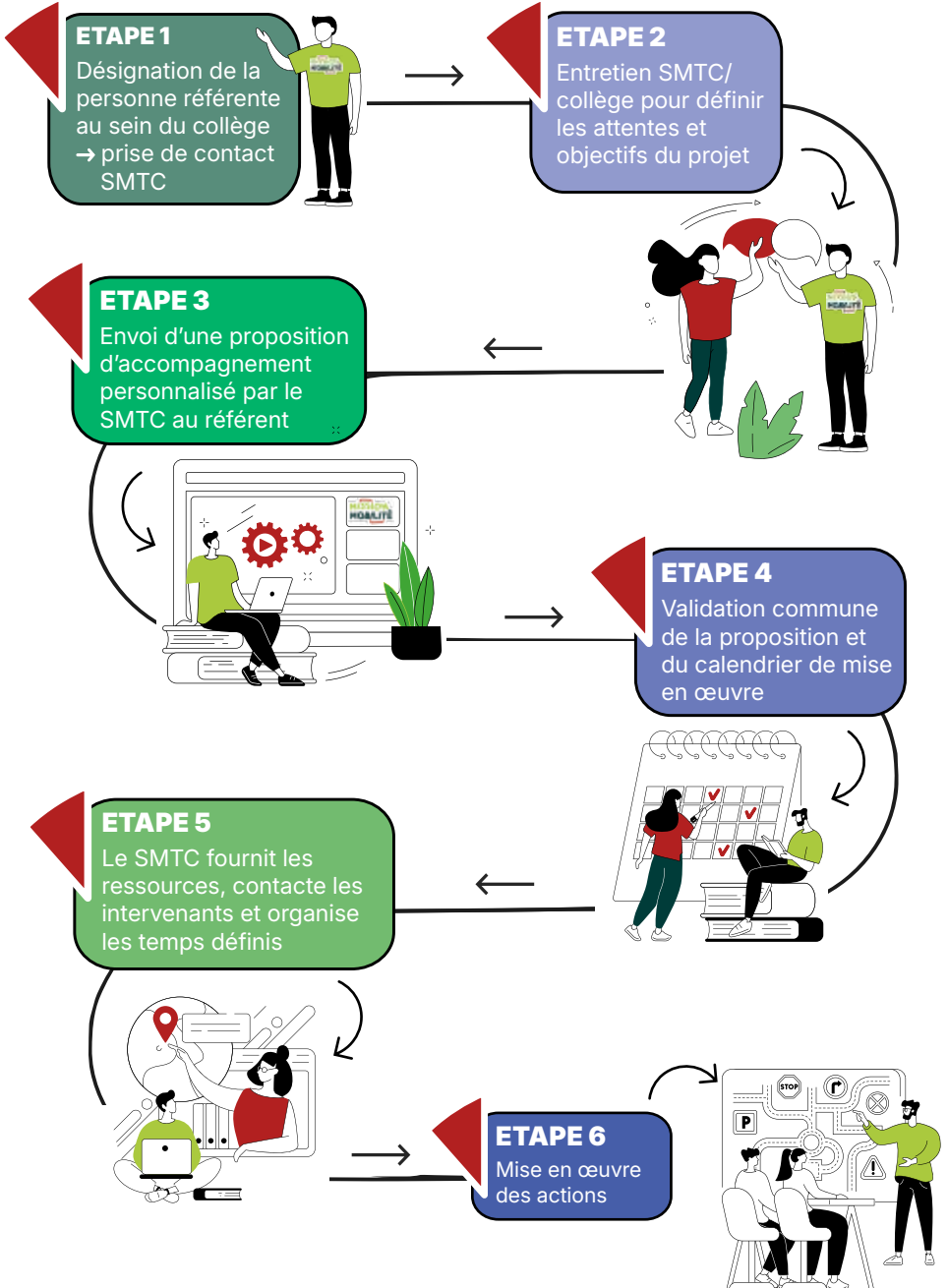
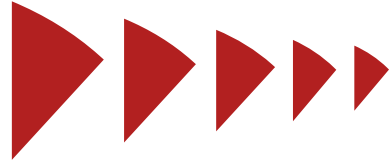
▶ ▶ Programme personnalisé pour le dispositif ULIS possible

▶ ▶ Une offre souple & personnalisable

- Nombre de séances adaptable
- accompagnement pas à pas
- construction conjointe avec le référent de l'établissement.



Accompagnement pas à pas







MISSION MOBILITÉ

Contact SMTC

Contactez votre chargée
des Relations Usagers

04.73.44.68.68

administration@smtc-clermontferrand.com